

**DIE REINIGUNG DES FENSTERS UND DER RÜCKSEITE DER ISODESIGN PLISSEE**



Während bei herkömmlichen Falstoren das Fensterglas hinter dem Stoffpaket und die Rückseite des Plissees nicht oder nur sehr schlecht zu reinigen sind, bietet die neue *ISODESIGN PLISSEE* für dieses Problem eine genauso einfache wie intelligente Lösung:



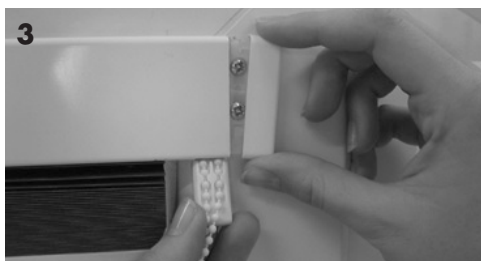
Dank des einzigartigen und patentierten Klappmechanismus sind Fenster und Plissee nun problemlos zu reinigen.



Und so einfach geht's: Zuerst löst man die Kugelkette aus ihrer Arretierung, und zieht den oberen Teil des Kettenclips nach unten ab.



Der Clip wird bei hochgezogenem Stoffpaket unter der Oberleiste an der Kette befestigt – so bleibt der Stoff sicher fixiert.



Im Anschluss entfernt man beide Abdeckkappen rechts und links des Plissees ...



... und zieht die Enden der Spannseile seitlich vollständig heraus.



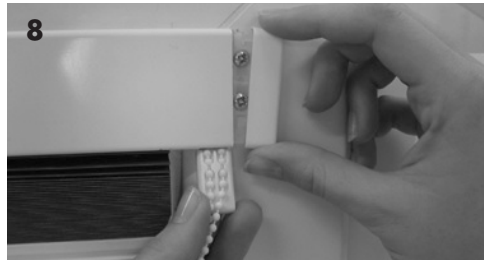
Nun kann die Oberleiste mit dem Stoffpaket bequem nach vorne weggeklappt werden, und ...



... die dahinterliegende Fensterscheibe ist genauso mühelos zu reinigen wie auch die Rückseite des Plissee.



Vor dem Zurückklappen müssen lediglich die Spannseile auf beiden Seiten des Plissee wieder fest angezogen werden. Zur einfacheren Handhabung können sie unabhängig von einander fixiert werden. Danach werden die Enden der Spannseile einfach wieder seitlich in die Oberleiste hineingeschoben. (Schleife muß unbedingt sichtbar bleiben)



Anschließend werden beide Abdeckkappen wieder aufgesteckt und ...



... der Kettenclip wird wieder an seiner Ursprungsposition befestigt!