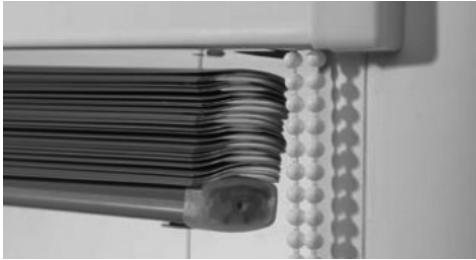




Sonnenschutz
Sichtschutz
... und mehr

SONNENLICHT·DESIGN

REINIGUNGSANLEITUNG ISODESIGN



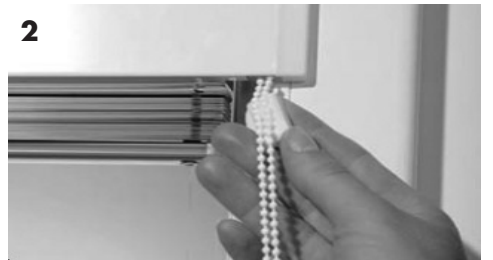
Während bei herkömmlichen Jalousien das Fensterglas hinter dem Lamellenpaket und die Rückseite der Jalousie nicht oder nur sehr schlecht zu reinigen sind, bietet die neue *ISODESIGN* für dieses Problem eine genauso einfache wie intelligente Lösung:



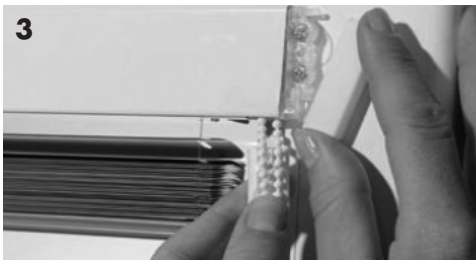
Dank des einzigartigen und bereits zum Patent angemeldeten Klappmechanismus sind Fenster und Jalousie nun problemlos zu reinigen.



1
Und so einfach geht's: Zuerst löst man die Kugelkette aus ihrer Arretierung, und zieht den oberen Teil des Kettenclips nach unten ab.



2
Der Clip wird bei hochgezogenem Lamellenpaket unter der Oberleiste an der Kette befestigt – so bleiben die Lamellen sicher fixiert.

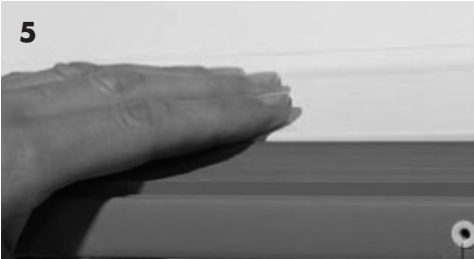


3
Im Anschluss entfernt man beide Abdeckkappen rechts und links der Jalousie ...



4
... und zieht die Enden der Spannseile seitlich vollständig heraus.

Achtung: Bei nicht Beachtung dieses Vorganges kann sich beim Hochklappen das Seil zwischen Basisteil und Oberleiste verklemmen.



5
Nun kann die Oberleiste mit dem Lamellenpaket bequem nach vorne weggeklappt werden, und ...

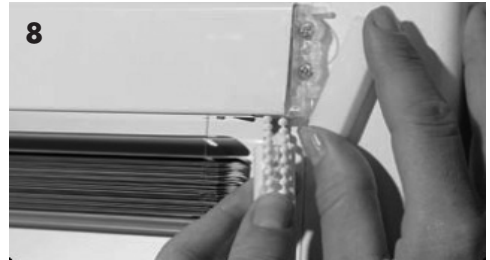


6
... die dahinterliegende Fensterscheibe ist genauso mühelos zu reinigen wie auch die Rückseite der Jalousie.

Achtung: Verletzungsgefahr durch scharfe Kanten und vorstehende Teile.



7
Vor dem Zurückklappen müssen lediglich die Spannseile auf beiden Seiten der Jalousie wieder fest angezogen werden. Zur einfacheren Handhabung können sie unabhängig von einander fixiert werden. Danach werden die Enden der Spannseile einfach wieder seitlich in die Oberleiste hineingeschoben. (Schlaufe muß unbedingt sichtbar bleiben)



8
Anschließend werden beide Abdeckkappen wieder aufgesteckt und ...



9
... der Kettenclip wird wieder an seiner Ursprungsposition befestigt!